

# Bilderschiene.ch

CHF - Verkaufspreisliste 2023



adeco.ch

# Bilderschiene.ch

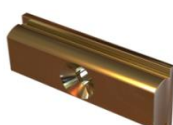
## Bilderschiene



Diskrete Clip-Schiene ohne sichtbare Befestigung in Aluminium natur eloxiert oder weiss, pulverbeschichtet RAL 9016. Problemlose Montage, passend zu jeder Inneneinrichtung.

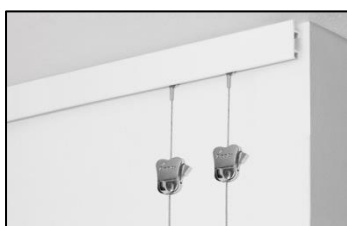
	<i>weiss 9016</i>		<i>Alu elox.</i>	
<b>Masse 25 x 8,2 mm</b>	<b>Artikel Nr.</b>	<b>CHF</b>	<b>Artikel Nr.</b>	<b>CHF</b>
<b>200cm</b>	<i>BS-301 200</i>	<b>26.00</b>	BS-201 200	<b>26.00</b>
<b>300cm</b>	<i>BS-301 300</i>	<b>38.00</b>	BS-201 300	<b>38.00</b>

**Inkl.** 3 Befestigungsclips/Meter, Schrauben, Dübel, 2 Endkappen.



<b>Schienenverbinder</b>	Messing	BS-101 901	<b>2.00</b>
<b>Eckverbinder</b>	weiss	BS-101 903	<b>2.50</b>
<b>Eckverbinder</b>	grau	BS-101 803	<b>2.50</b>

## Bilderschiene zur Decke



Optimale Abrundung der Inneneinrichtung mit der Bilderschiene passgenau zur Decke.

<b>Masse 32 x 8,2mm</b>				
<b>200cm</b>	<i>BS-302 200</i>	<b>34.00</b>	BS-202 200	<b>34.00</b>
<b>300cm</b>	<i>BS-302 300</i>	<b>51.00</b>	BS-202 300	<b>51.00</b>

**Inkl.** 3 Befestigungsclips/Meter, Schrauben, Dübel, Kombikappe

<b>Schienenverbinder</b>	Messing	BS-101 901	<b>3.00</b>
--------------------------	---------	------------	-------------

## Minirail



Die Minirail ist eine schmale, sehr elegant und dezente Bilderschiene. Trotz ihrer geringen Grösse bietet die Minirail eine Tragkraft von bis zu 25 kg pro Meter. Die Montage der Schiene ist dank der speziell entwickelten Clipschrauben leicht und schnell.

<b>Masse 16 x 8,2mm</b>				
<b>200cm</b>	<i>BS-304 200</i>	<b>28.00</b>	BS-204 200	<b>28.00</b>
<b>300cm</b>	<i>BS-304 300</i>	<b>41.00</b>	BS-204 300	<b>41.00</b>

**Inkl.** 3 Schrauben/Meter, Dübel, 1 Kombikappe



<b>Schienenverbinder</b>	Kunststoff	BS-101 701	<b>1.50</b>
--------------------------	------------	------------	-------------

## Sondermass

<b>Zuschnitt auf gewünschte Länge</b>		BS-SZ	<b>5.50</b>
---------------------------------------	--	-------	-------------

# Bilderschiene.ch

## Aufhängung



Perlonschnur    Stahlkabel

		Artikel Nr.	CHF
<b>Perlonschnur mit Cobra</b>	100 cm	BS-110 110	4.80
	150 cm	BS-110 115	5.30
	250 cm	BS-110 125	6.50
<b>Stahlkabel mit Cobra</b>	100 cm	BS-110 210	9.00
	150 cm	BS-110 215	10.00
	250 cm	BS-110 225	11.00



<b>Smartspring</b> für Perlonschnur, 4 kg pro Haken	BS-110 004	1.80
--	------------	------



<b>Zipper</b> für Perlonschnur oder Stahlkabel, 10 kg pro Haken	BS-110 011	5.50
--	------------	------



<b>Magnetkugeln für</b> Set mit 10 Stück, Ø 8mm	BS-120 100	16.80
--	------------	-------

## Kartenhalter



Im Kartenhalter lassen sich Prospekte und Karten leicht in die Schiene klemmen und mit einer Handbewegung wieder entnehmen.

Dazu lassen sich oben auf der Schiene Karten und anderes stellen. Für dünne und dicke Papiersorten oder Zeitschriften bis 3,5 mm.

Masse (BxHxT)	weiss 9016 Artikel Nr.	CHF	schwarz Artikel Nr.	CHF
200x4.5x1.35cm	BS-315 020	58.00	BS-315 020S	58.00
inkl. 3 Befestigungsclips/m, Schrauben, Dübel, 2 Endkappen				

## Bilderschiene

## Hang&Light



Diskrete Bilderschiene ohne sichtbare Befestigung in Aluminium weiss, pulverbeschichtet RAL 9016 oder natur eloxiert.

Masse	<i>weiss 9016</i> Artikel Nr.	CHF	Alu elox. Artikel Nr.	CHF
28 x 11mm				
<b>200cm</b>	<i>BS-305 200</i>	<b>88.00</b>	BS-205 200	<b>86.00</b>
<b>300cm</b>	<i>BS-305 300</i>	<b>131.00</b>	BS-205 300	<b>128.00</b>
<b>Inkl. 3 Befestigungsclips/Meter, Schrauben, Dübel, Endkappe</b>				

### Adapter 220-12V



1 Adapter 36W für maximal 8 LED  
3.5W für maximal 16 Laufmeter

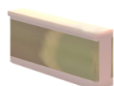
BS-105 300 **96.50**



1 Adapter 18W für maximal 4 LED  
3.5W für maximal 16 Laufmeter

BS-105 290 **52.50**

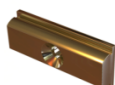
### Verbinder



**Elektroverbinder H&L, gerade** BS-105 500 **7.50**  
**Elektroverbinder H&L, über Eck** BS-105 400 **8.60**



**Eckverbinder H&L, weiss** BS-105 700 **5.00**  
**Eckverbinder H&L, grau** BS-105 600 **5.00**



**Schienenverbinder** BS-101 901 **2.00**  
Messing

### Armaturen inklusive LED 3.5W, warmweiss



<b>Armatur 50cm, Chrom, LED 3.5W</b>	BS-105 250	<b>75.00</b>
<b>Armatur 70cm, Chrom, LED 3.5W</b>	BS-105 270	<b>85.00</b>
<b>Armatur 50cm, weiss, LED 3.5W</b>	BS-105 350	<b>75.00</b>
<b>Armatur 70cm, weiss, LED 3.5W</b>	BS-105 370	<b>85.00</b>
<b>Ersatz-LED Spot 3.5W 27°</b>	BS-105 020	<b>24.50</b>